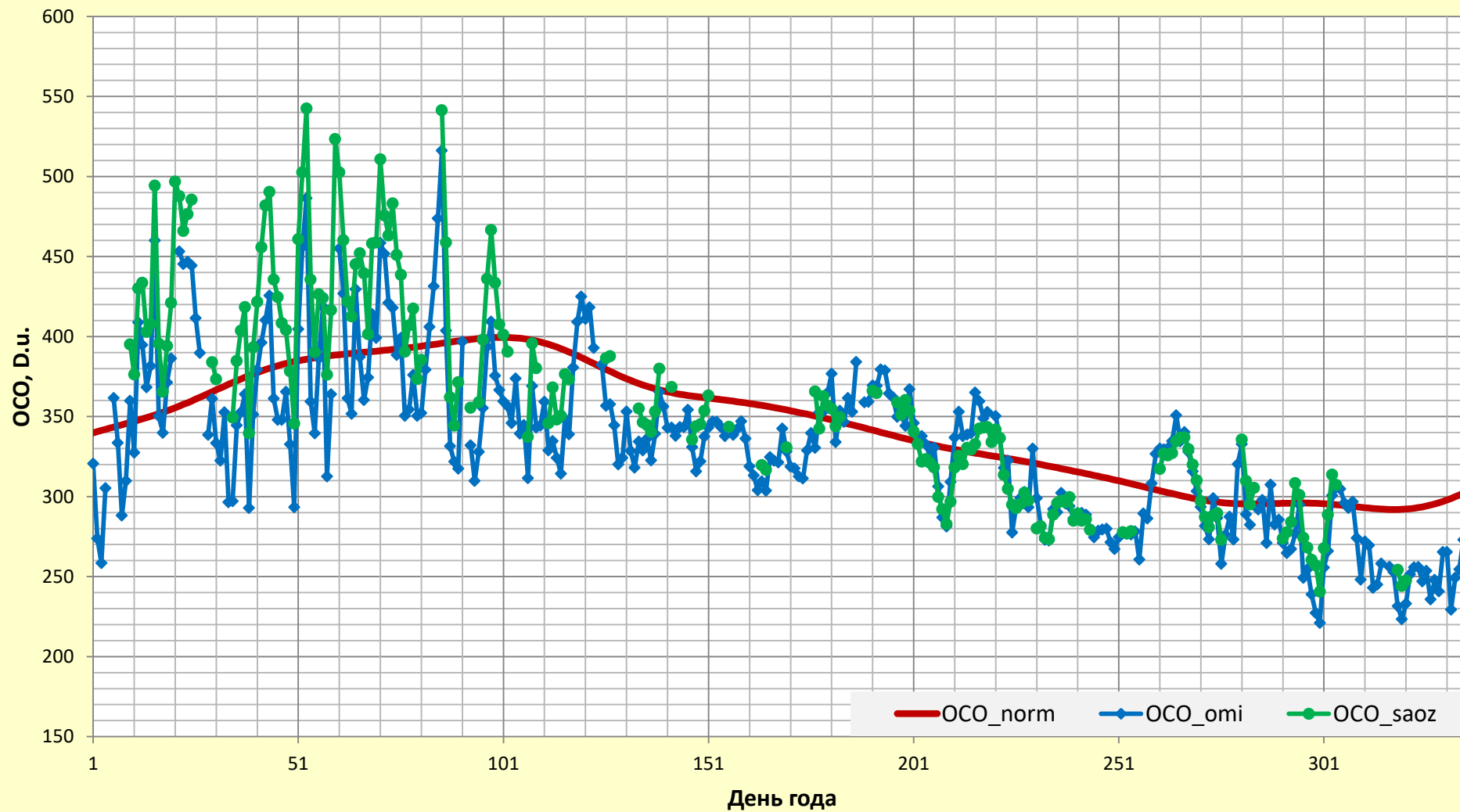
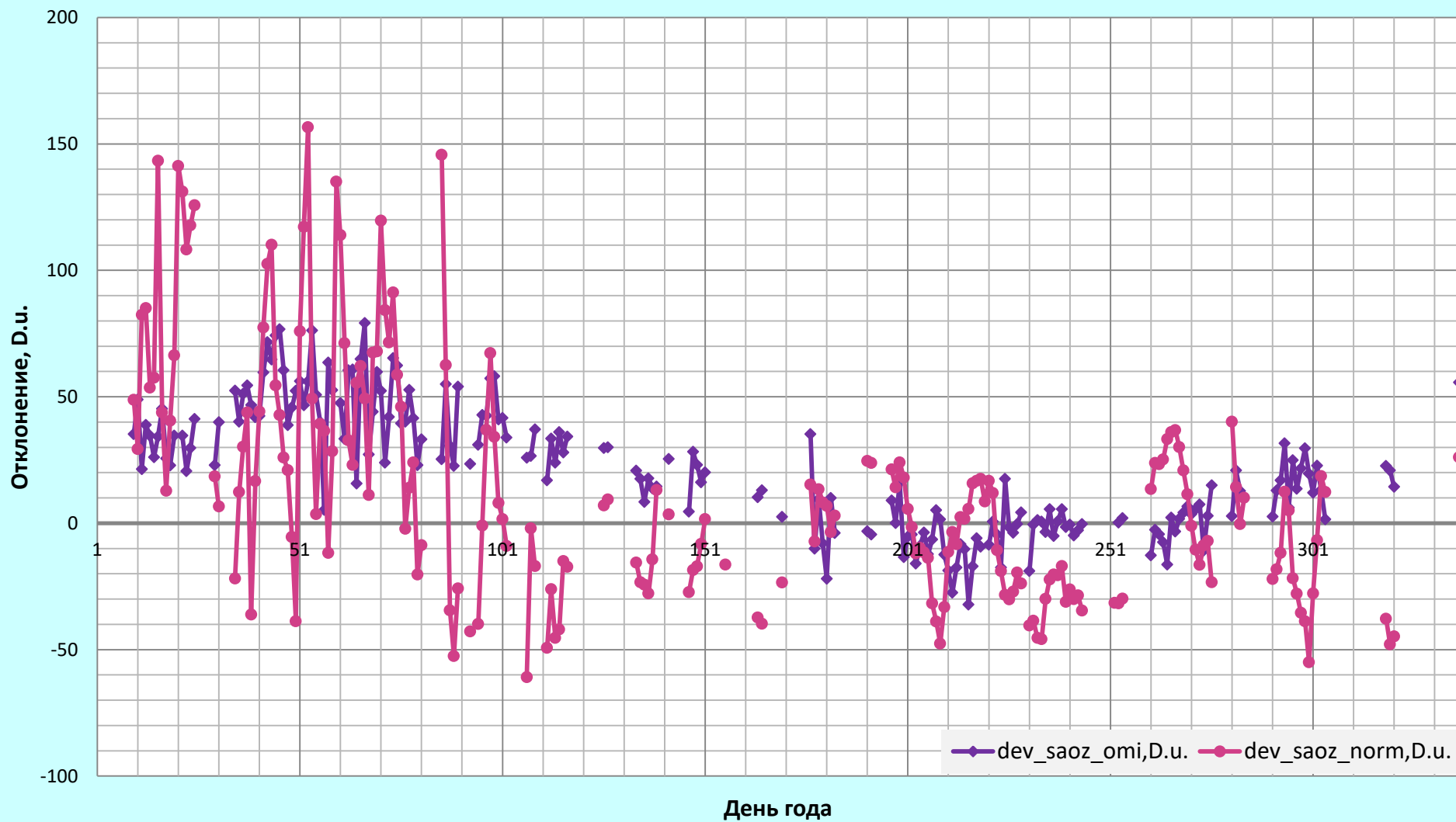


**Общее содержание озона по данным наземных измерений (Mini-SAOZ),
спутниковых (OMI,NASA) и климатические нормы для ст.Долгопрудный,
1 января - 3 декабря 2019 года.**



Абсолютные отклонения (D.u.) данных наземных измерений CO₂ (Mini-SAOZ) от данных спутниковых измерений CO₂ (OMI,NASA) и отклонение наземных измерений (Mini-SAOZ) от климатических норм для ст.Долгопрудный, 1 января - 3 декабря 2019 года.



Отклонения (%) данных наземных измерений OCO (Mini-SAOZ) от данных спутниковых измерений OCO (OMI,NASA) и отклонение наземных измерений (Mini-SAOZ) от климатических норм для ст.Долгопрудный, 1 января - 3 декабря 2019 года.

